

**DEPARTEMENT DU GARD
COMMUNE DE MALONS ET ELZE**

Restauration d'un ensemble d'habitation

Hameau du Frontal
Section cadastrale : _____
Surface cadastrale : _____

AVANT-PROJET SOMMAIRE

Le 7 Février 2007

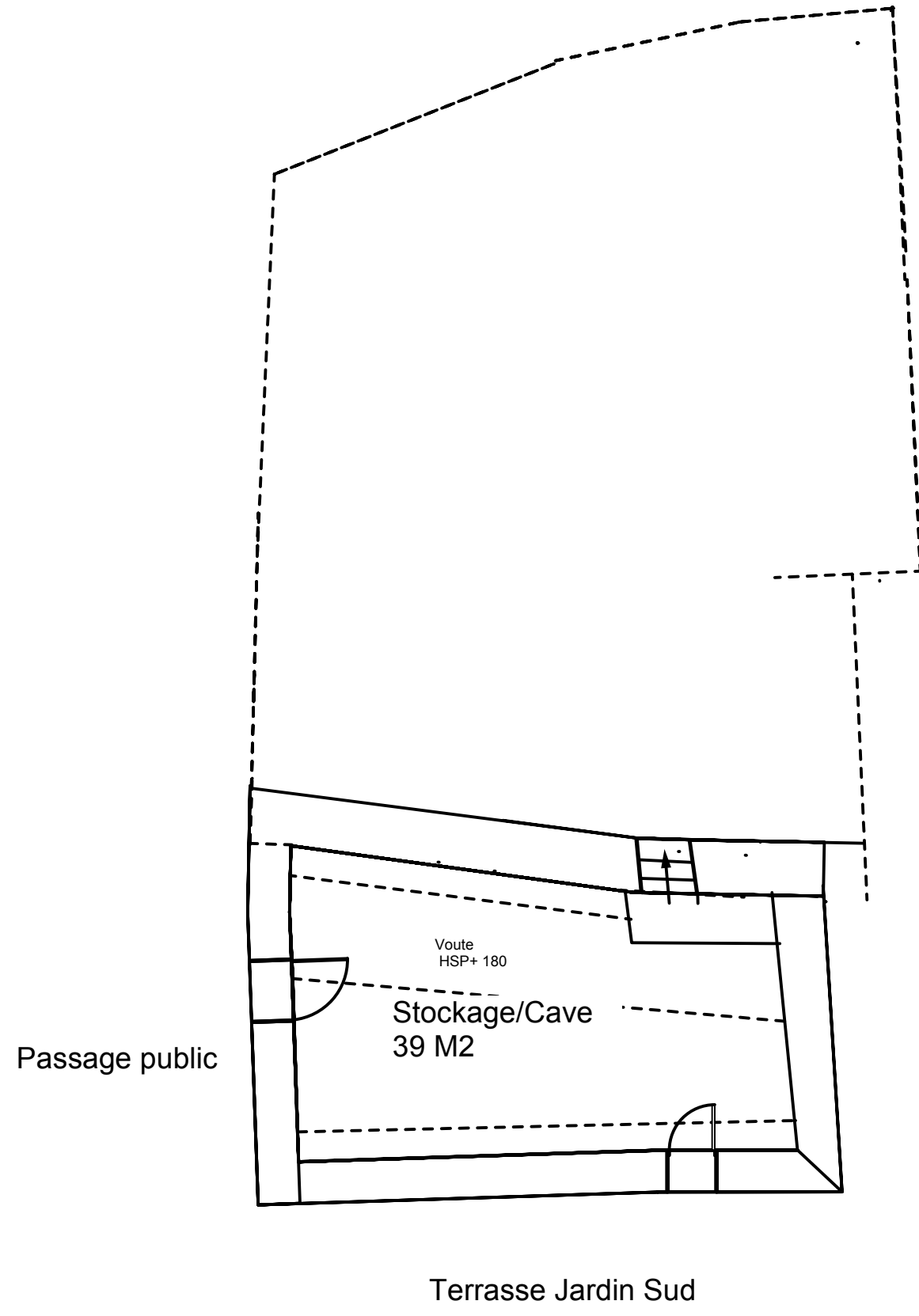


Maître d'ouvrage

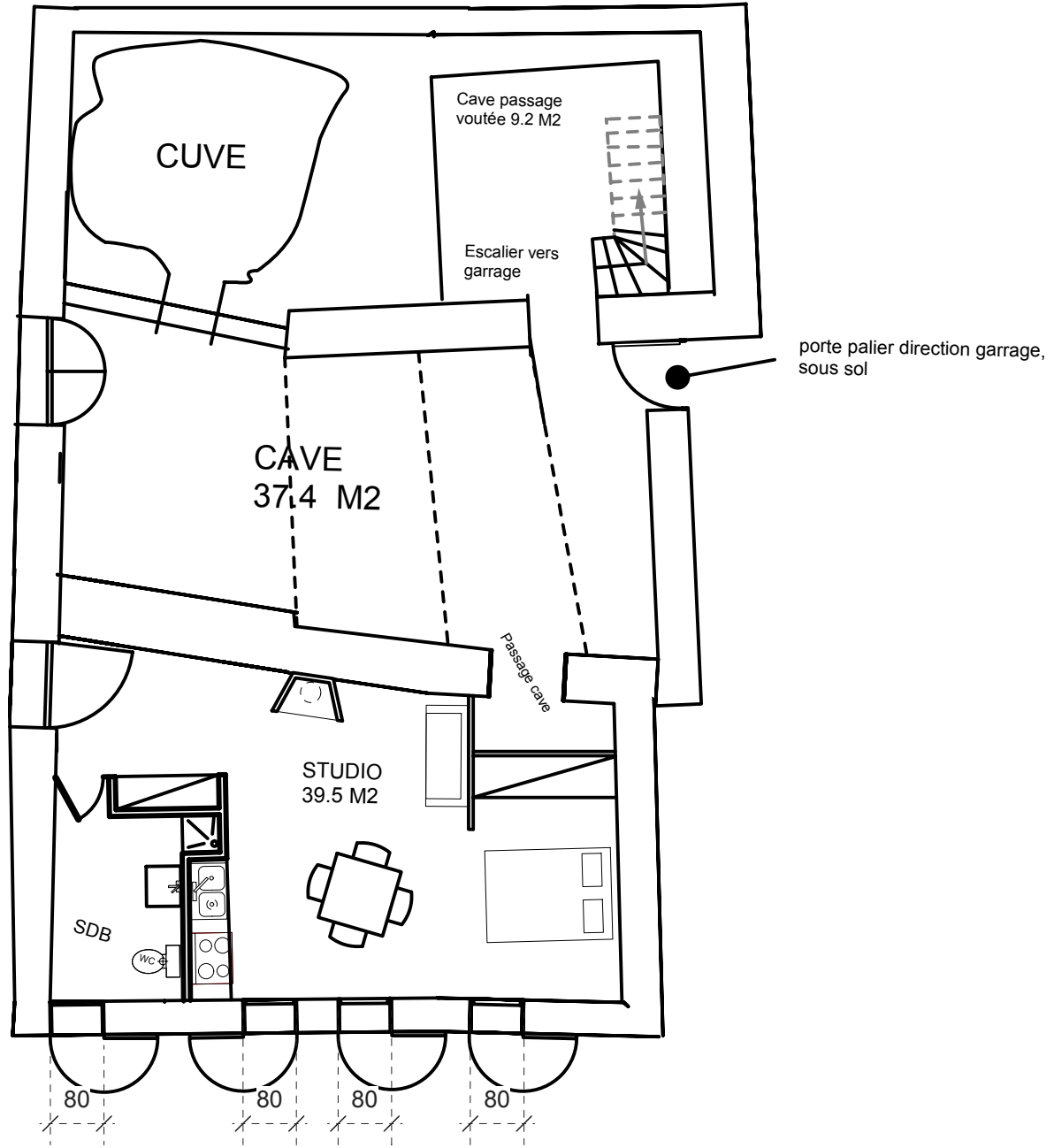
Conseil, analyse, coordination, dessins
Les Charpentiers d'Uzès
Plan d'Albi
30700 Aigaliers
Tel : 04 66 03 08 71

Architecte
Xavier Belhomme
7 Faubourg de Figuerolles
34070 MONTPELLIER

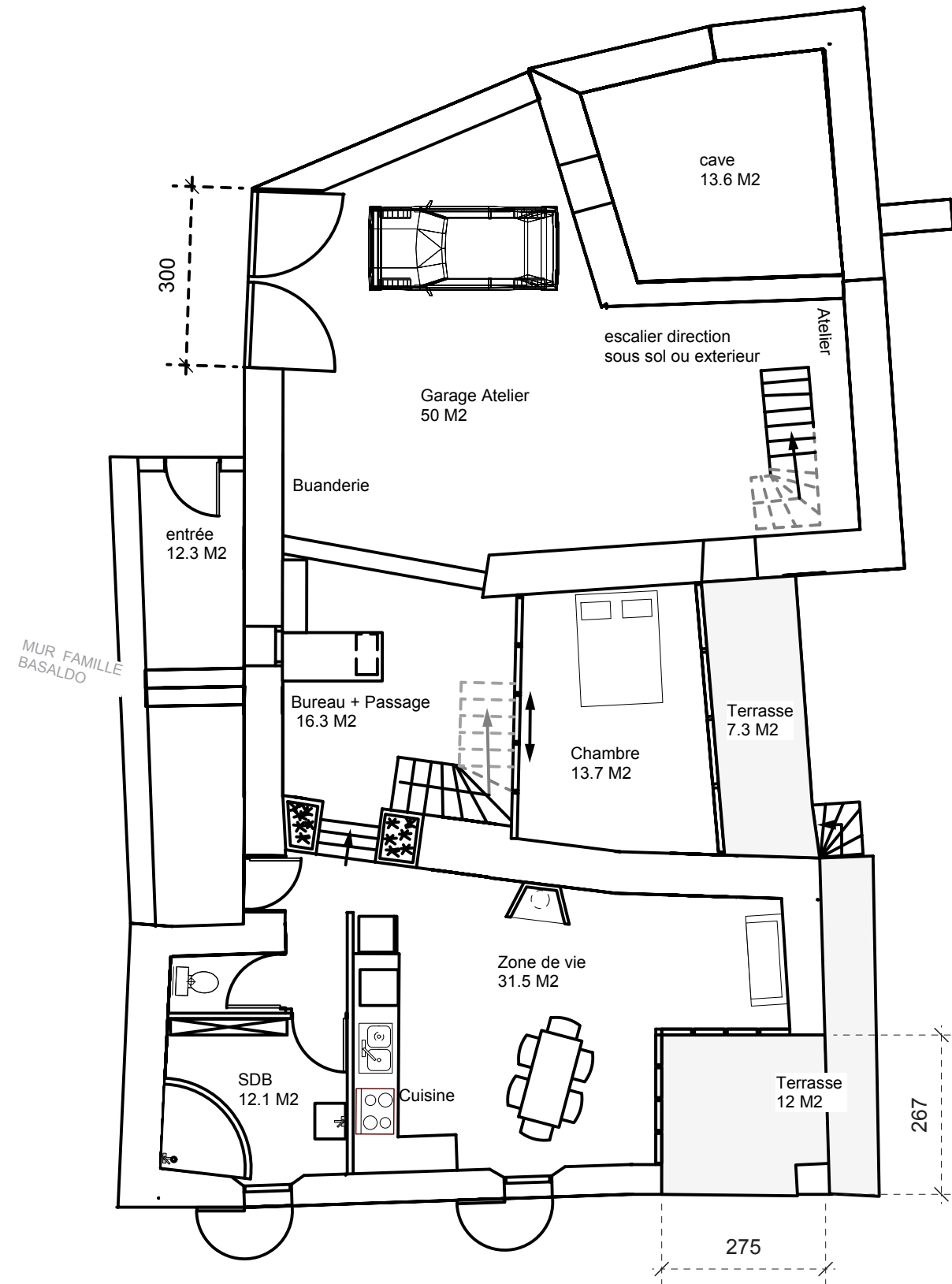
MAITRE D'OUVRAGE		
MAITRE D'OEUVRE		
- Les Charpentiers d'Uzes : Roland Studer		
- Architecte : Xavier Belhomme		
- Dessinateur : Guillaume James		
Avant Projet		
Plan R+0		
Unité Centimètre	Echelle 1:100	
Date : 5 Février 2007	IND A	1/10



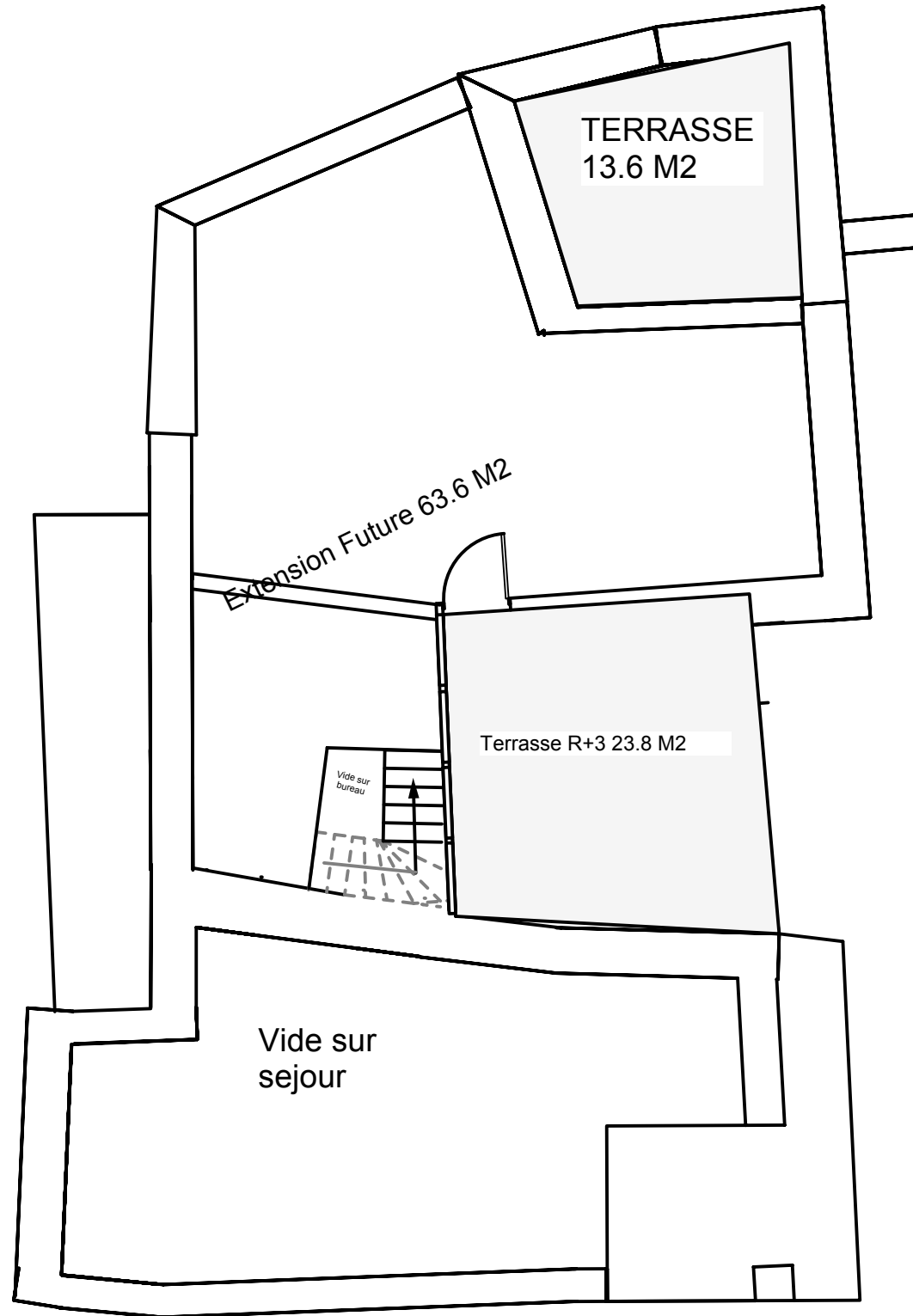
MAITRE D'OUVRAGE		
MAITRE D'OEUVRE		
- Les Charpentiers d'Uzes : Roland Studer		
- Architecte : Xavier Belhomme		
- Dessinateur : Guillaume James		
Avant Projet		
Plan R+1		
Unité Centimètre	Echelle 1:100	
Date : 5 Février 2007	IND A	2/10



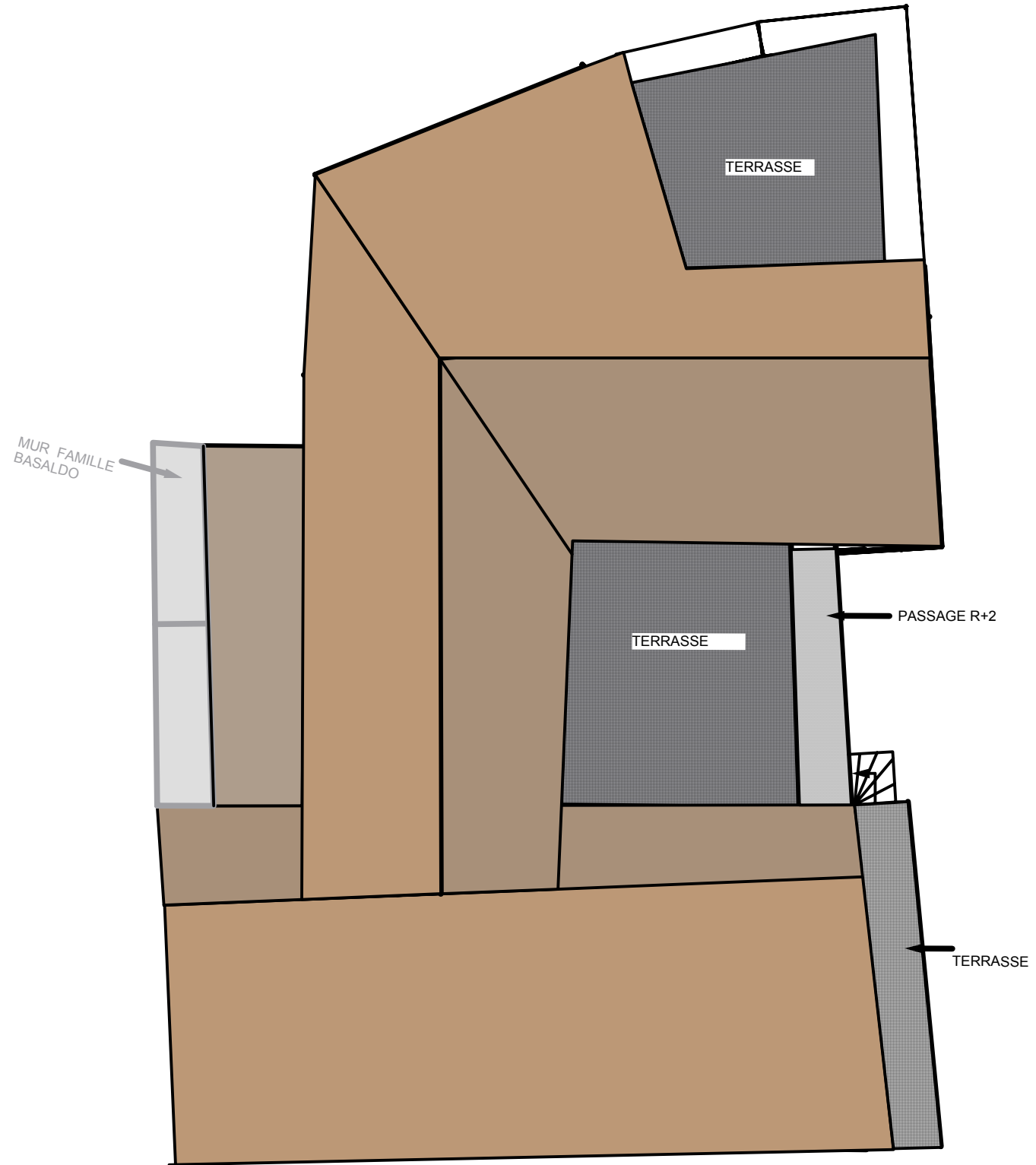
MAITRE D'OUVRAGE		
MAITRE D'OEUVRE		
- Les Charpentiers d'Uzes : Roland Studer		
- Architecte : Xavier Belhomme		
- Dessinateur : Guillaume James		
Avant Projet		
Plan R+2		
Unité Centimètre	Echelle 1:100	
Date : 5 Février 2007	IND A	3/10



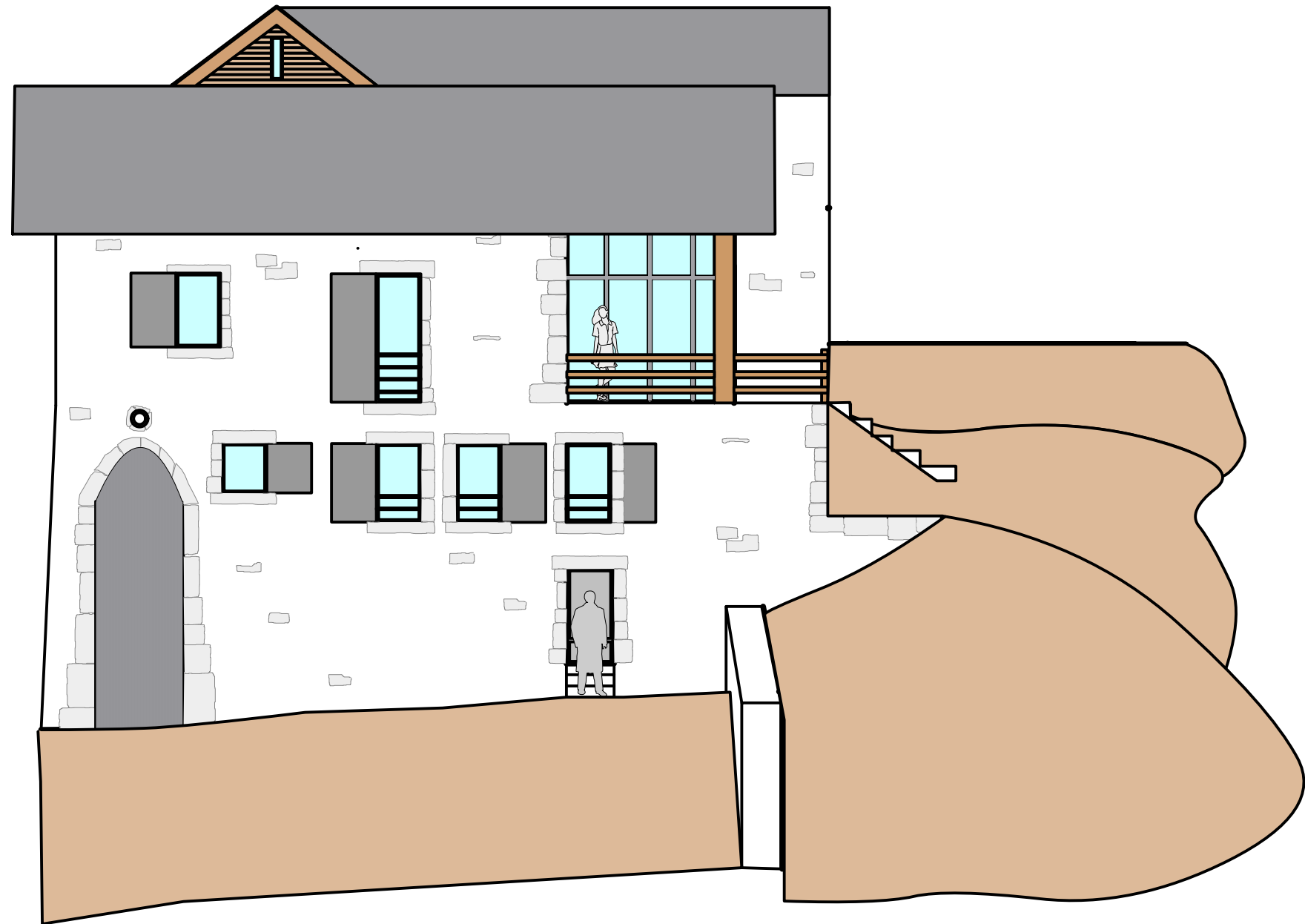
MAITRE D'OUVRAGE		
MAITRE D'OEUVRE		
- Les Charpentiers d'Uzes : Roland Studer - Architecte : Xavier Belhomme - Dessinateur : Guillaume James		
Avant Projet		
Plan R+3		
Unité Centimètre	Echelle 1:100	
Date : 5 Février 2007	IND A	4/10



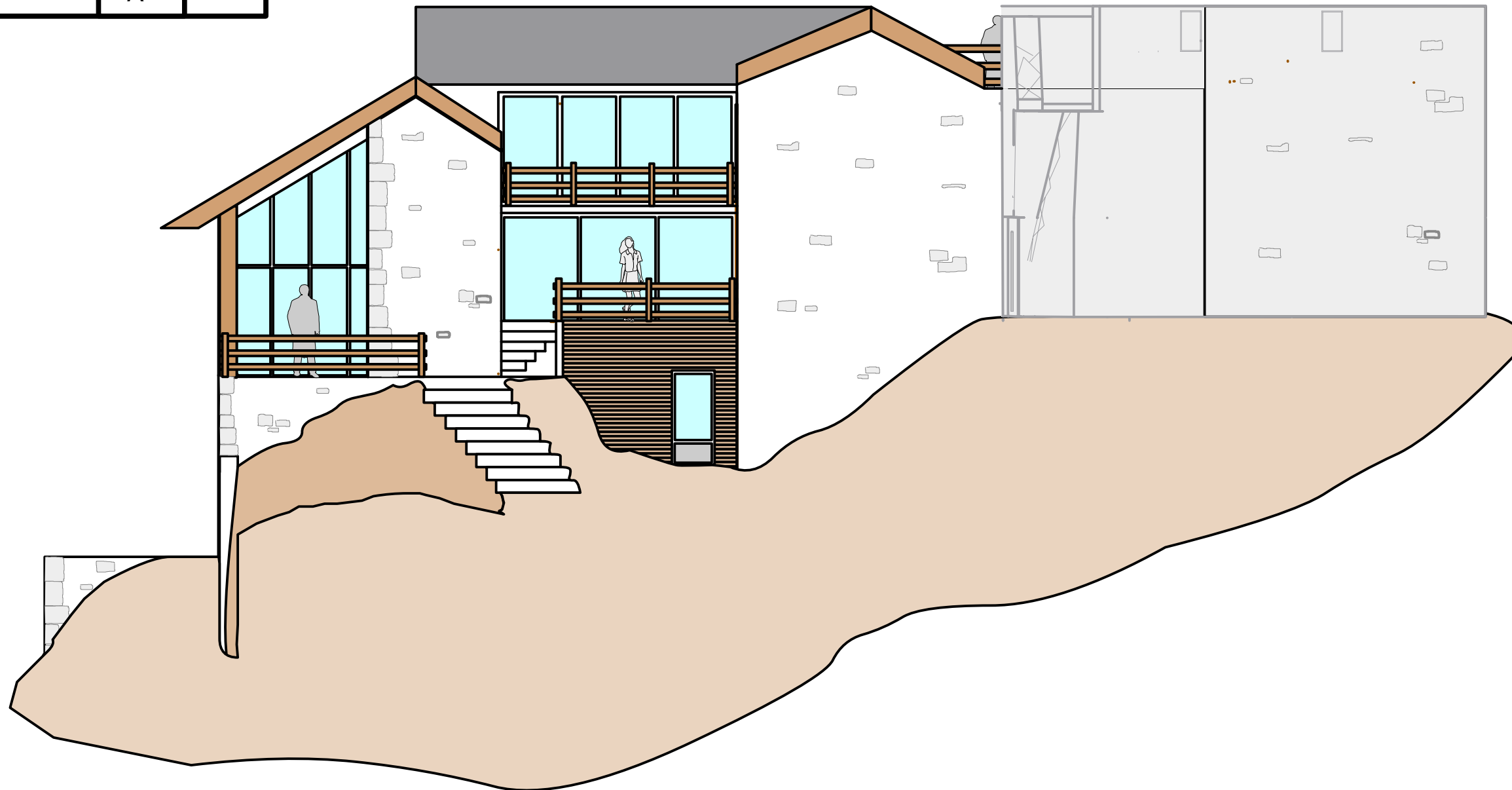
MAITRE D'OUVRAGE		
MAITRE D'OEUVRE		
- Les Charpentiers d'Uzes : Roland Studer		
- Architecte : Xavier Belhomme		
- Dessinateur : Guillaume James		
Avant Projet		
Plan de toiture		
Unité Centimètre	Echelle 1:100	
Date : 5 Février 2007	IND A	5/10



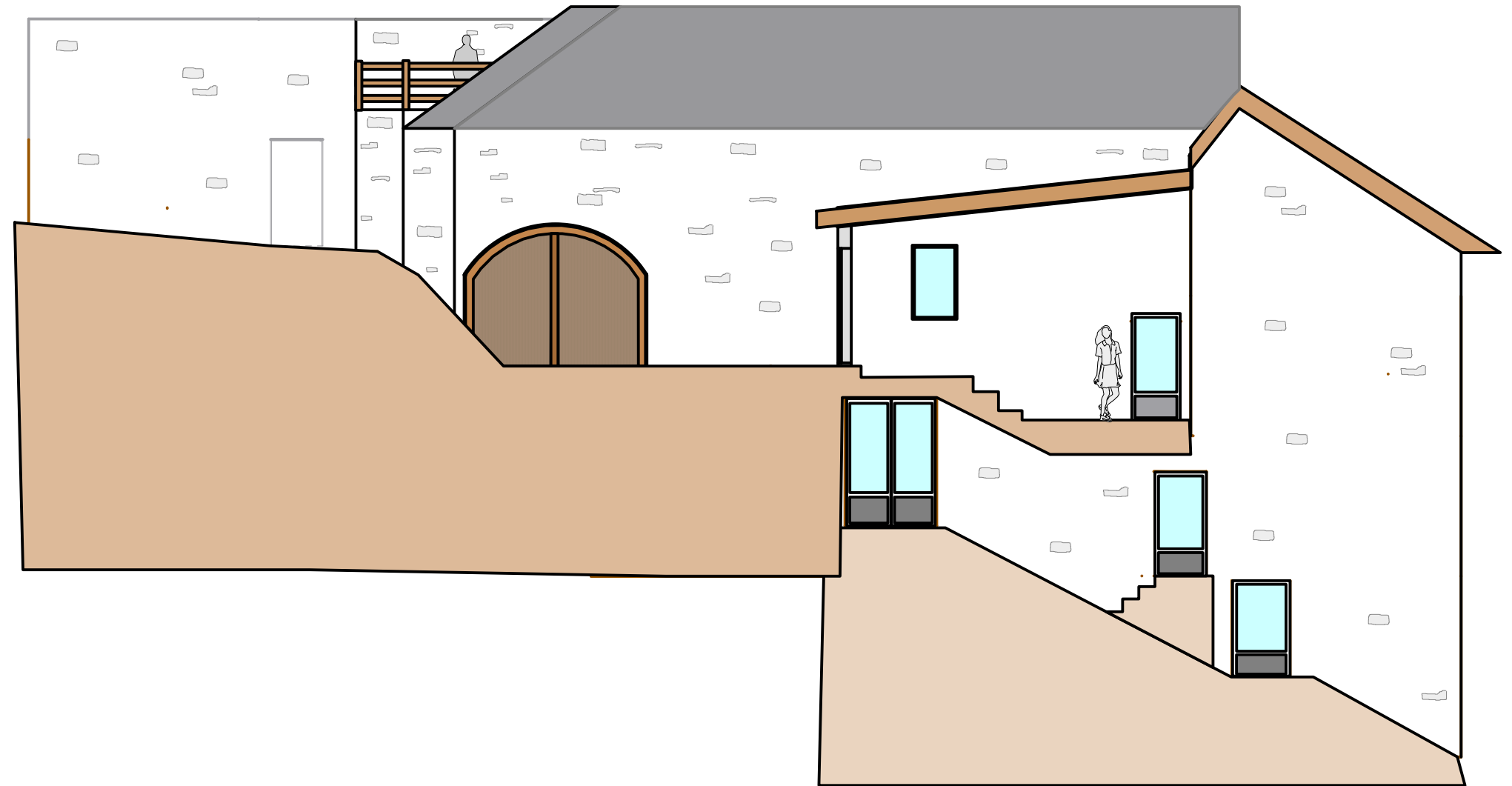
MAITRE D'OUVRAGE		
MAITRE D'OEUVRE		
- Les Charpentiers d'Uzes : Roland Studer		
- Architecte : Xavier Belhomme		
- Dessinateur : Guillaume James		
Avant Projet		
Facade Sud		
Unité Centimètre	Echelle 1:100	
Date : 5 Février 2007	IND A	6/10



MAITRE D'OUVRAGE		
MAITRE D'OEUVRE		
- Les Charpentiers d'Uzes : Roland Studer		
- Architecte : Xavier Belhomme		
- Dessinateur : Guillaume James		
Avant Projet		
Facade Est		
Unité Centimètre		Echelle 1:100
Date : 5 Février 2007	IND A	7/10



MAITRE D'OUVRAGE		
MAITRE D'OEUVRE		
- Les Charpentiers d'Uzes : Roland Studer		
- Architecte : Xavier Belhomme		
- Dessinateur : Guillaume James		
Avant Projet		
Facade Ouest		
Unité Centimètre	Echelle 1:100	
Date : 5 Février 2007	IND A	8/10



MAITRE D'OUVRAGE

MAITRE D'OEUVRE

- Les Charpentiers d'Uzes : Roland Studer
- Architecte : Xavier Belhomme
- Dessinateur : Guillaume James

Avant Projet

Ensemble des 2 familles

Date : 5 Février 2007

IND
A

9/10



MAITRE D'OUVRAGE		
MAITRE D'OEUVRE		
- Les Charpentiers d'Uzes : Roland Studer - Architecte : Xavier Belhomme - Dessinateur : Guillaume James		
Avant Projet		
Tableau de surfaces		
Date : 5 Février 2007	IND A	10/10

Désignation	SHOB	Surfaces déduites	SHON	Surfaces habitation
Niveau R+0 Cave	65.5 M2		65.5 M2	39 M2
Niveau R+1 Studio SDB WC Cave Cave passage	130.5 M2	2.2 M2	128.3 M2	33.3 M2 6.2 M2 37.4 M2 9.2 M2
Niveau R+2 Entrée Zone de vie SDB WC Bureau + Passage Chambre Garage Atelier Cave Terrasse Terrasse	221.7 M2	65.1 M2 12 M2 7.3 M2	137.3 M2	12.3 M2 31.5 M2 12.1 M2 13.2 M2 13.7 M2 50 M2 13.6 M2 12 M2 7.3 M2
Niveau R+3 Extension Future Terrasse Terrasse Vide sur zone vie tremis	190.6 M2	23.4 M2 27.3 M2 58.4 M2 5.8 M2	75.7 M2	63.7 M2 23.8 M2 13.6 M2
TOTAL	608.3 M2	201.5 M2	406.8 M2	391.9 M2