

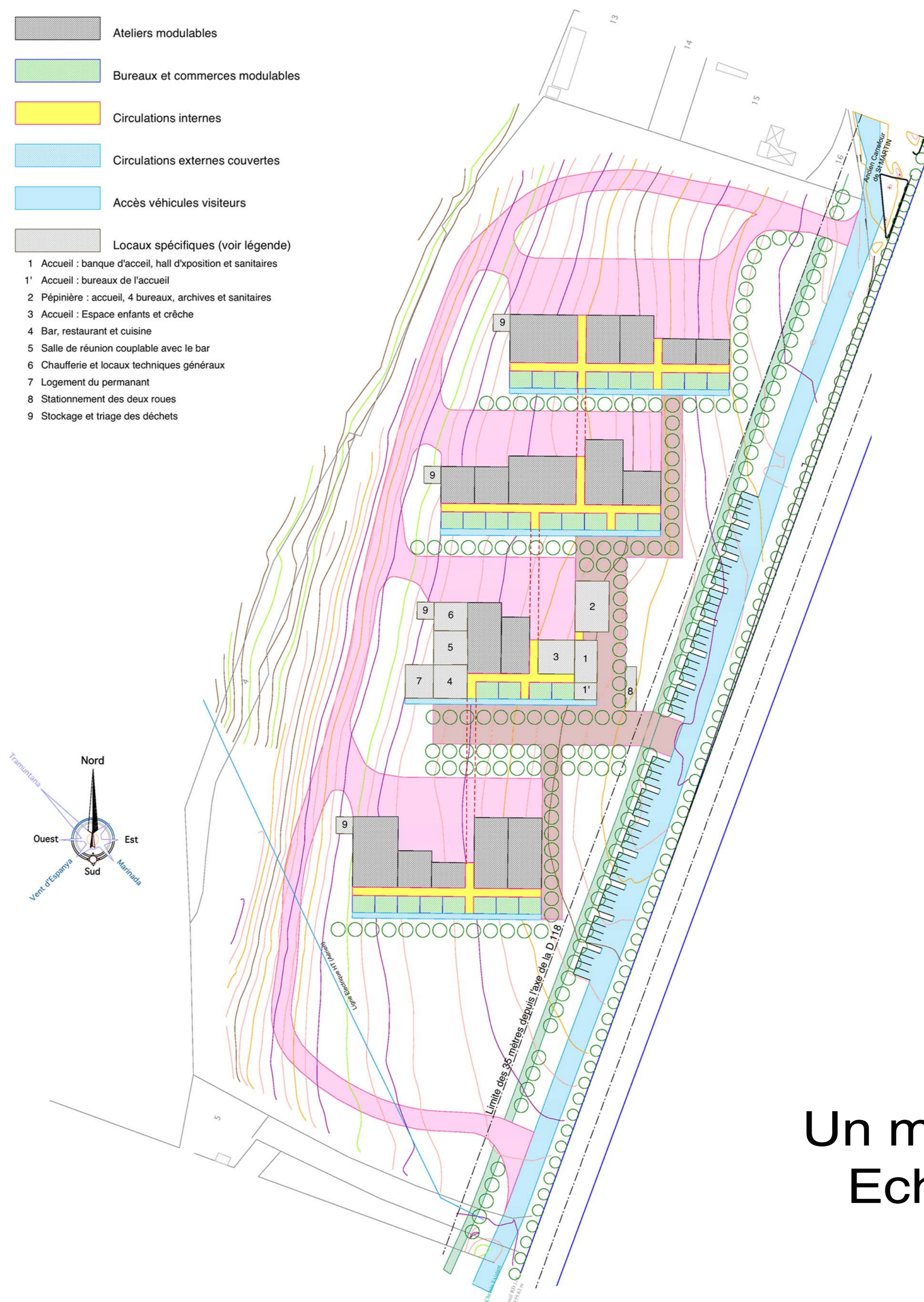
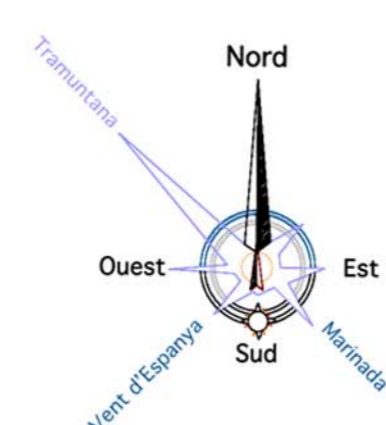
# Parc d'Activités "Eco-habitat & Energies renouvelables" : Une Z.A.C. à énergie positive



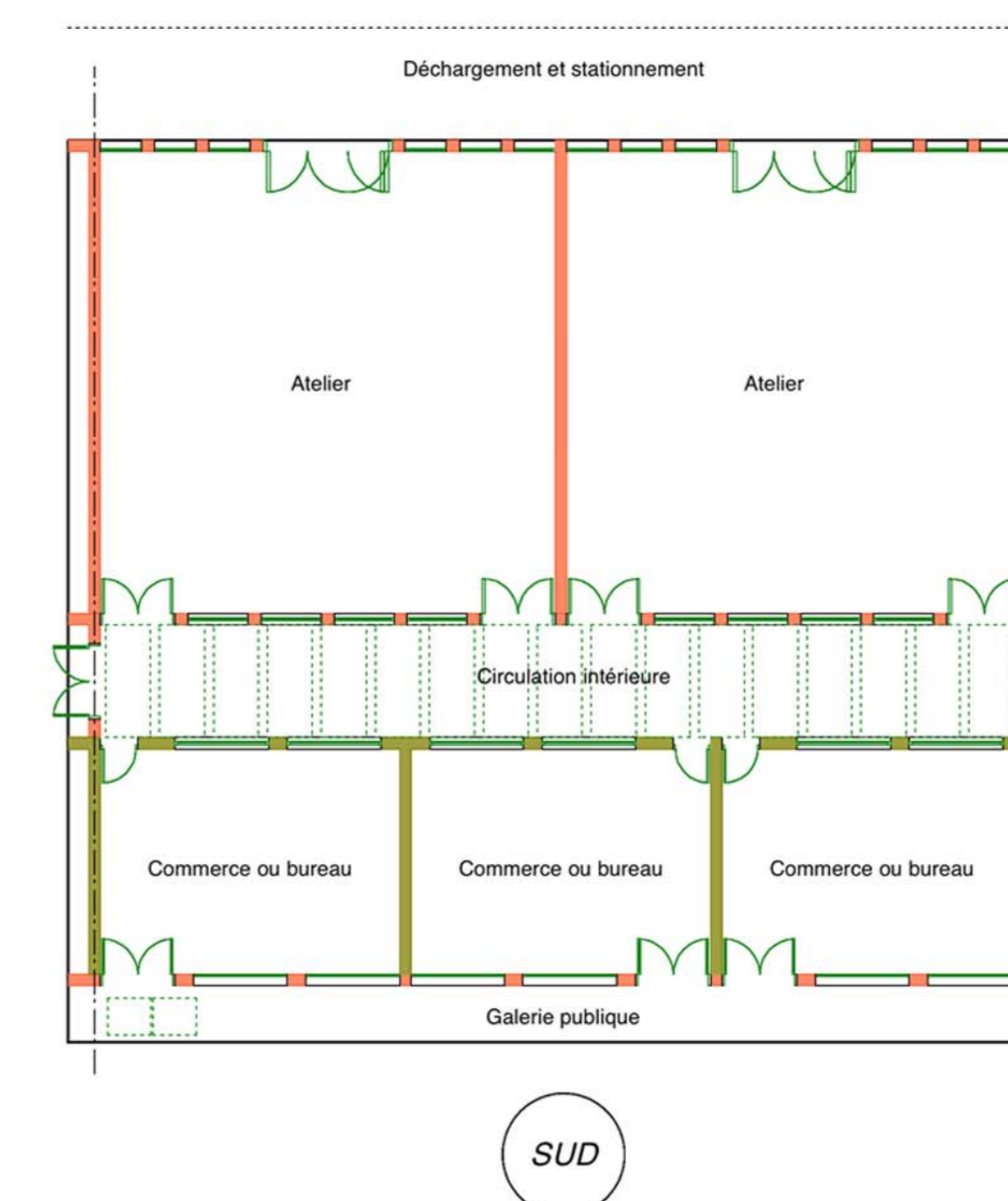
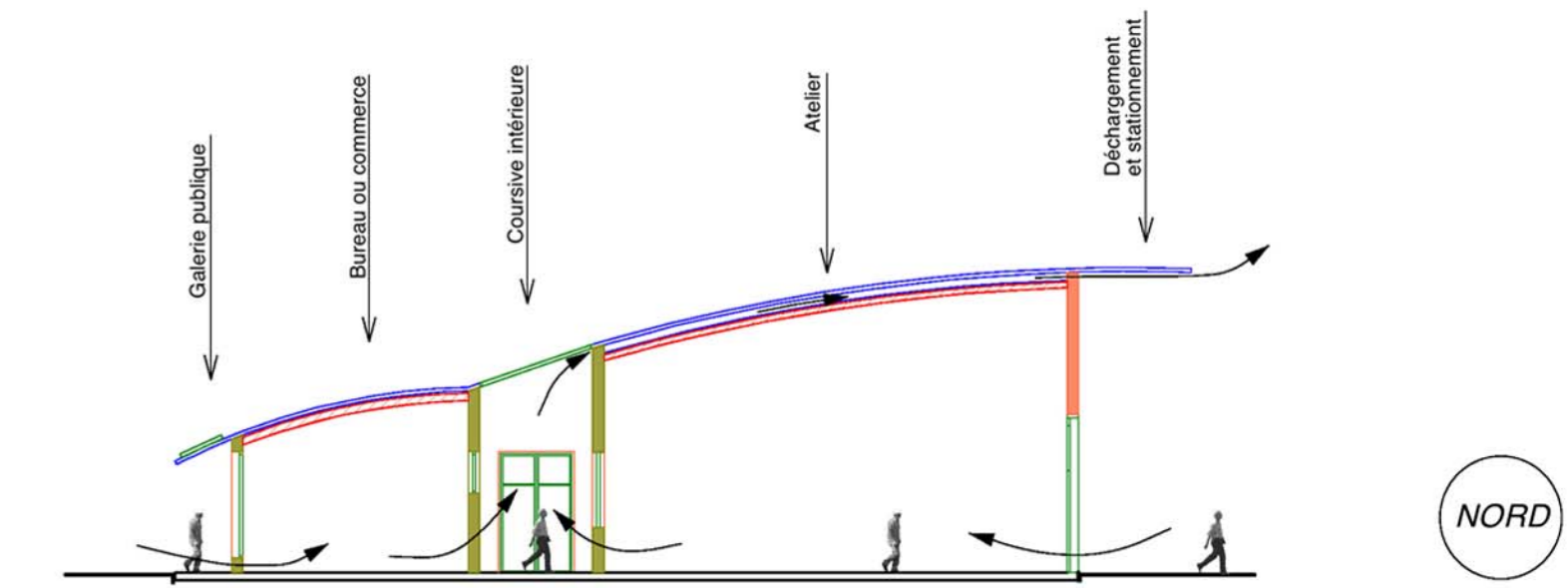
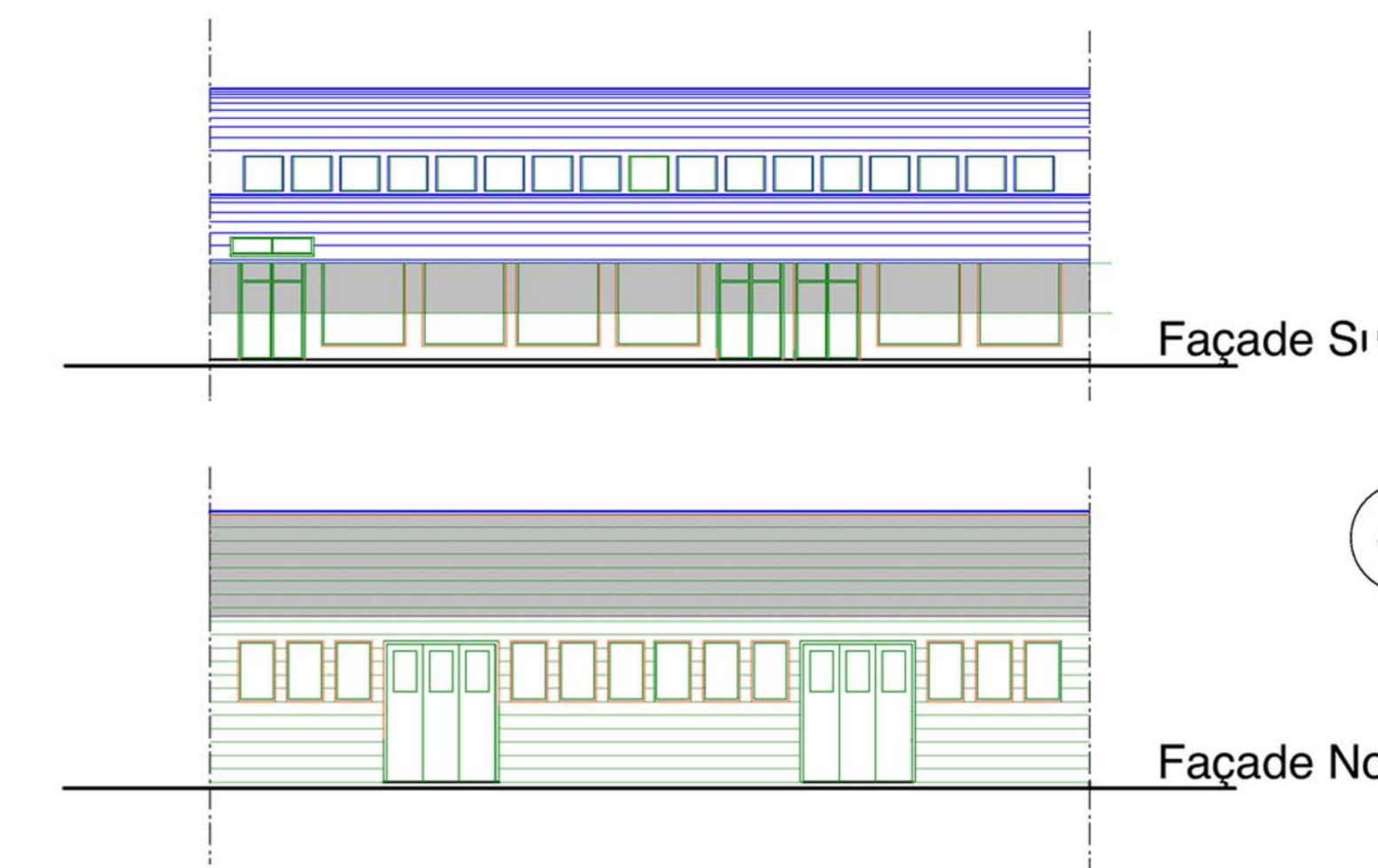
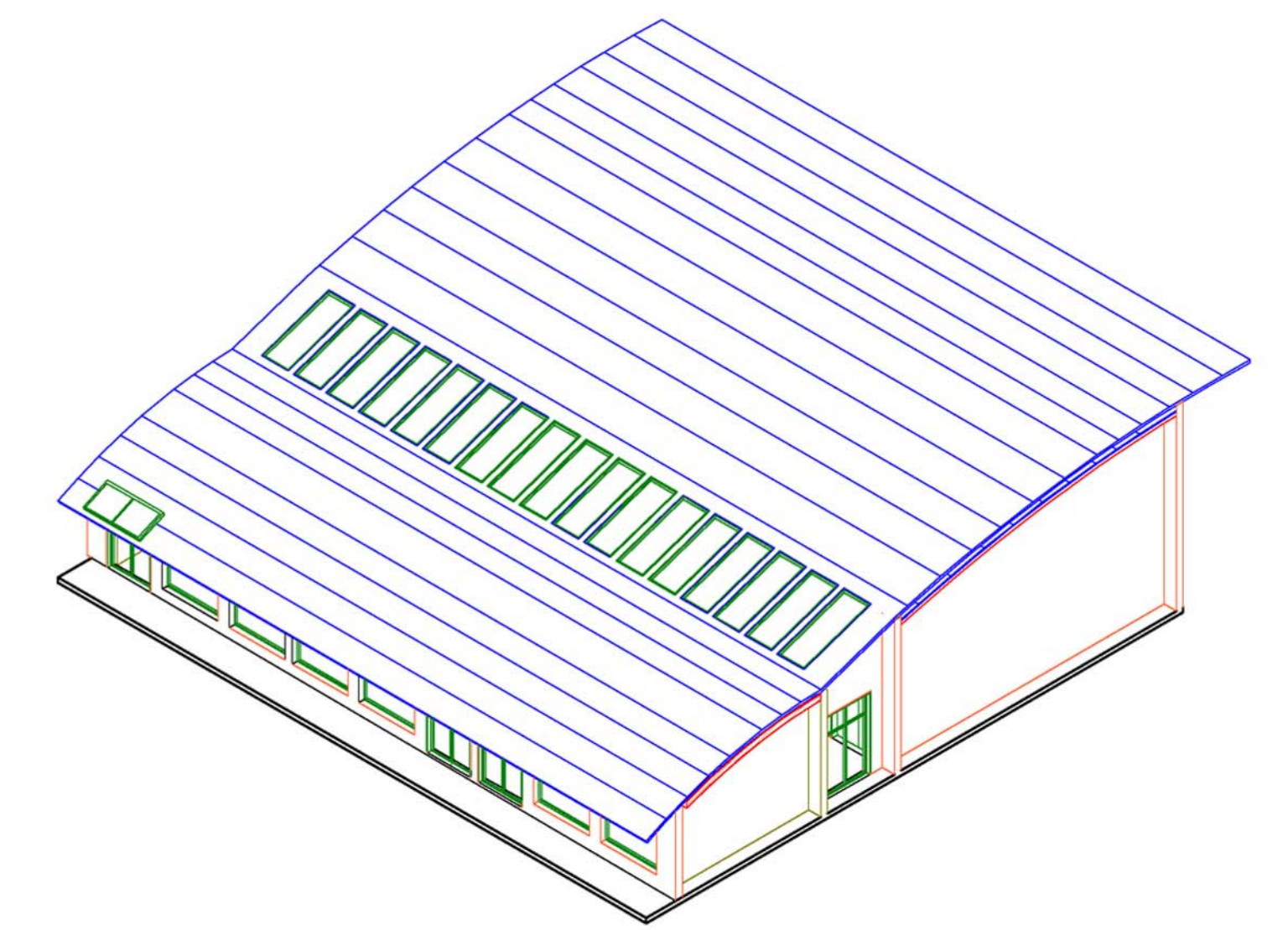
Principe d'implantation  
Ech : 1/2000<sup>e</sup>



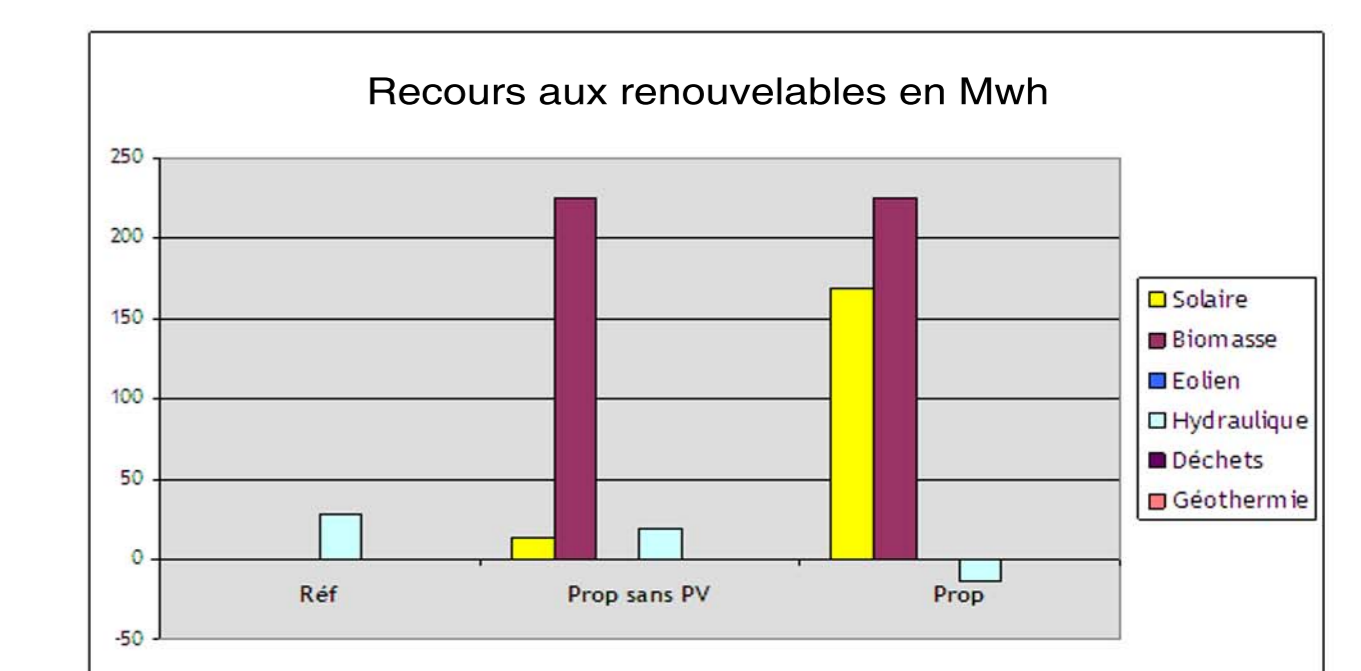
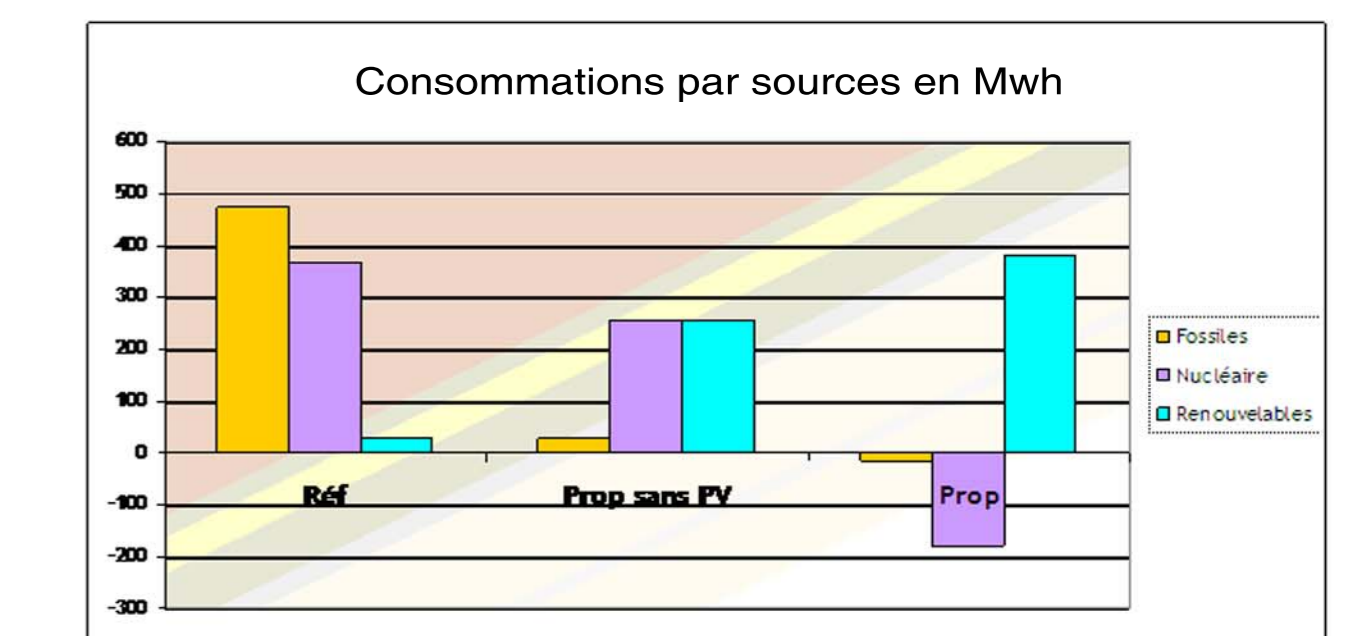
- Accès et stationnement interne
  - Accès véhicules visiteurs
  - Accès cyclistes
  - Accès piétons
- 
- Ateliers modulaires
  - Bureaux et commerces modulaires
  - Circulations internes
  - Circulations externes couvertes
  - Accès véhicules visiteurs
  - Locaux spécifiques (voir légende)
- 1 Accueil : banque d'accueil, hall d'exposition et sanitaires
  - 1' Accueil : bureaux de l'accueil
  - 2 Pépinière : accueil, 4 bureaux, archives et sanitaires
  - 3 Accueil : Espace enfants et crèche
  - 4 Bar, restaurant et cuisine
  - 5 Salle de réunion couplable avec le bar
  - 6 Chauffage et locaux techniques généraux
  - 7 Logement du permanent
  - 8 Stationnement des deux roues
  - 9 Stockage et triage des déchets



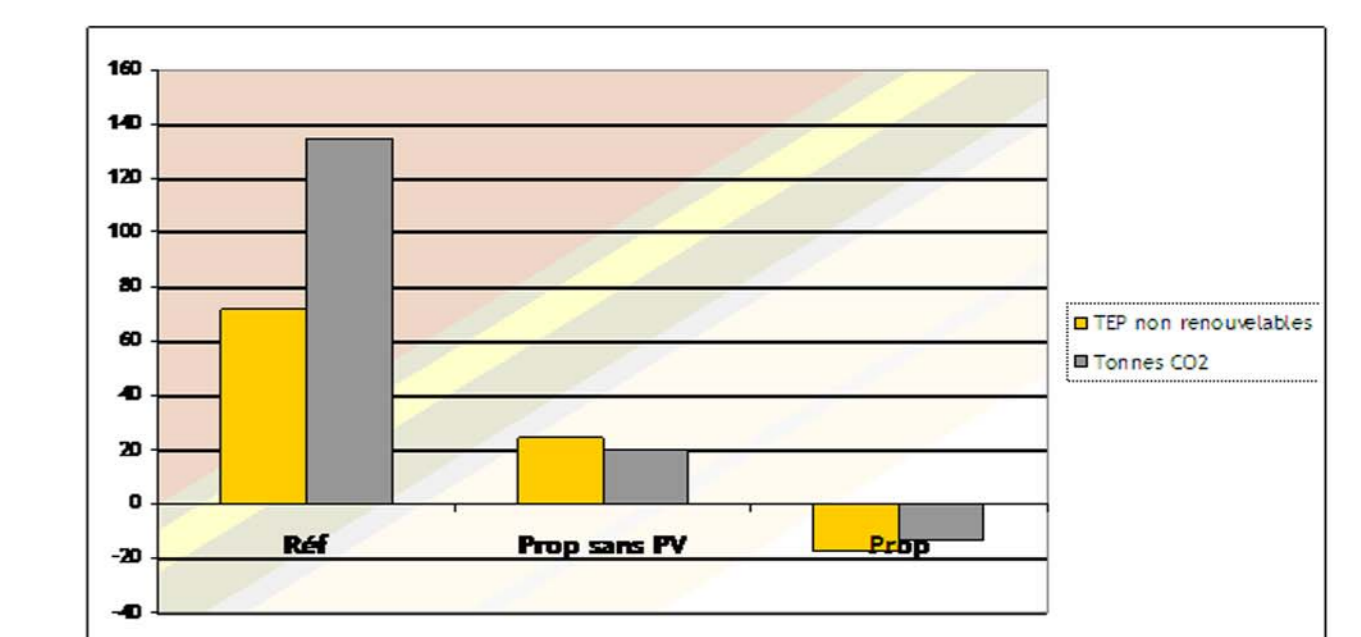
Organisation spatiale  
Ech : 1/1000<sup>e</sup>



Un module type  
Ech : 1/200<sup>e</sup>



Bilan en consommation de non renouvelables (TEP) et rejet de Co2 (tonnes)



Bilan énergétique et Gaz à Effet de Serre  
Trois scénarios :

- Ref : Conventiennel
- Prop sans PV : Sans recours au photovoltaïque
- Prop : Avec recours au photovoltaïque